

『 시흥신일초등학교 석면해체공사 』

(완료 후)석면농도측정 결과보고서

2023. 01. 27~29(3일간)

목 차

I . 석면농도측정 결과보고서

II . 석면농도측정 결과표

별첨1. 측정결과

별첨2. 측정위치도

별첨3. 석면조사기관 지정서(사본)

석면농도측정 결과보고서

석면해체·제거작업 신고번호		안 산-20220262
신고현장	현장명(공사명·작업명)	전화번호
	시흥신일초등학교 석면해체공사	-
	소재지	
	경기도 시흥시 신천로7번길 12(신천동 885-1) 신흥신일초등학교	
신고인	석면해체·제거업자명(상호) (주)서울산업컨설팅	고용노동부 등록번호 제1166호

「산업안전보건법 시행규칙」 제183조에 따라 석면농도측정 결과를 붙임과 같이 보고합니다.

2023 년 01 월 30 일

신고인(석면해체·제거업자)

(주)서울산업컨설팅



중부지방고용노동청 안산지청장 귀하

첨부서류	별지 제81호서식의 석면농도측정 결과표
------	-----------------------

석면농도측정 결과표

1. 작업장 개요

측정의뢰자 (석면해체·제거업자)	현장명(공사명·작업명) 시흥신일초등학교 석면해체공사		
	현장 소재지 경기도 시흥시 신천로7번길 12(신천동 885-1) 신흥신일초등학교		
	석면해체·제거작업 신고번호 안 산-20220262	업자명(상호) (주)서울산업컨설팅	
	전화번호 02-2683-2386	대표자 박 대 성	

2. 측정기간 - 2023년 01월 27~29일(3일간)

3. 측정자(분석자 포함)

성명	자격종목 및 등급	자격등록번호	비고
김준형 노옥술	대기환경산업기사 환경 전공	18201103419X	측정자 분석자

4. 측정결과

측정위치	측정시간(분)	유량(ℓ/min)	측정농도($\text{개}/\text{cm}^3$)	초과여부
------	---------	-------------------------	--------------------------------	------

< 별첨 1 >

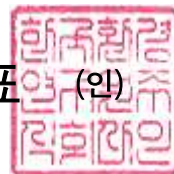
5. 측정 위치도(측정 장소)

< 별첨 2 >

「산업안전보건법 시행규칙」 제183조에 따라 석면농도측정 결과를 붙임과 같이 보고합니다.

2023 년 01 월 30 일

한국환경연구원(주) 대표 (인)



석면해체·제거업자 (주)서울산업컨설팅 귀하

<별첨1> 측정결과

- 측정장소 : 시흥신일초등학교
- 측정기간 : 2023년 01월 27~29일(3일간)
- 석면건축자재 및 함유면적

석면함유물질위치			석면함유물질종류	석면함유면적(m²)
교사동 지상 1층	컴터반, 홀, 행정실, 교무지원실, 상담실, 정보실, 방송실, 교육복지실, 숙직실, 탈의실2, 탈의실, 학교운영위원회, 문서고, 시설관리실, 교통안전교실, 복도	천장재	텍스(백석면 4%)	989.10
교사동 지상 2층	복도, 영어체험실1,2	천장재	텍스(백석면 4%)	511.65
교사동 지상 3층	복도	천장재	텍스(백석면 4%)	309.15
교사동 지상 4층	복도	천장재	텍스(백석면 4%)	282.15
교사동 지상 5층	복도, 계단실	천장재	텍스(백석면 4%)	349.65
교사동 옥상층	계단실, 창고, 물탱크실	천장재	텍스(백석면 4%)	85.05
B동 지상 1층	창고, 준비실1,2	천장재	텍스(백석면 4%)	63.76
	화장실(남,여)	칸막이	큐비클(백석면 11%)	51.80
합 계				2,642.31

- 측정결과표

- 측정일: 2023년 11월 27일

시료번호	측정위치		측정시간(min)	유량(L/min)	측정농도(개/cm ³)	초과여부
#1	교사동 옥탑층	물탱크실	100	10.2	0.001	기준미만
#2			100	10.5	0.002	기준미만
#3		창고	100	10.1	0.001	기준미만
#4			100	10.4	0.002	기준미만
#5	교사동 지상 5층	복도	100	10.5	0.002	기준미만
#6			100	10.6	0.002	기준미만
#7			100	10.4	0.002	기준미만
#8			100	10.3	0.001	기준미만
#9			100	10.6	0.002	기준미만
#10			100	10.5	0.002	기준미만
#11	교사동 지상 4층	복도	100	10.4	0.002	기준미만
#12			100	10.2	0.001	기준미만
#13			100	10.6	0.002	기준미만
#14			100	10.5	0.002	기준미만
#15			100	10.5	0.002	기준미만

- 측정일: 2023년 11월 28일

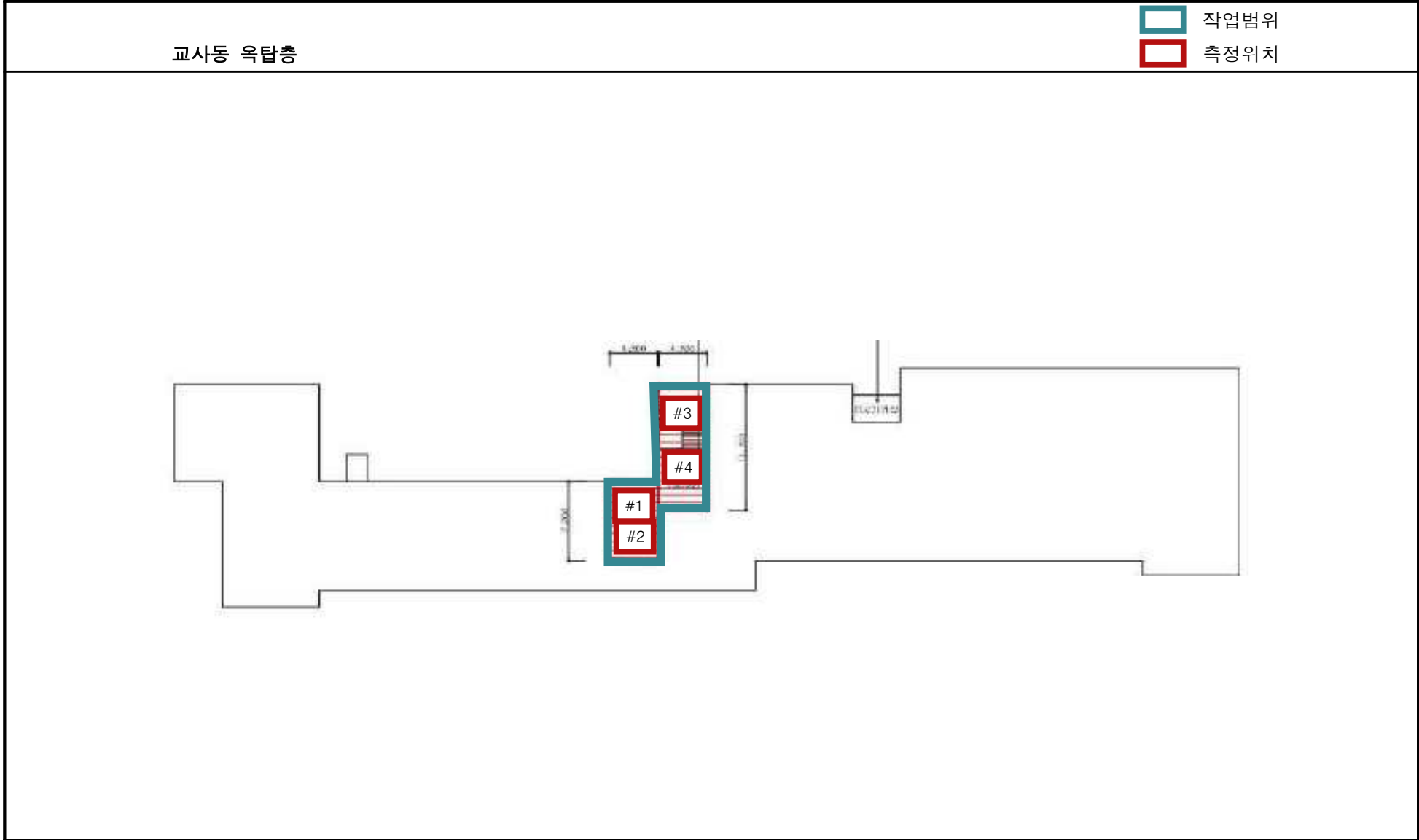
시료번호	측정위치		측정시간(min)	유량(L/min)	측정농도(개/cm³)	초과여부
#1	교사동 지상 1층	복도	100	10.5	0.002	기준미만
#2			100	10.5	0.002	기준미만
#3			100	10.7	0.002	기준미만
#4		행정실	100	10.4	0.002	기준미만
#5		교무지원실	100	10.3	0.001	기준미만
#6		학교운영위원회	100	10.5	0.002	기준미만
#7		교통안전교실	100	10.4	0.002	기준미만
#8		교육지원실	100	10.6	0.002	기준미만

- 측정일: 2023년 11월 29일

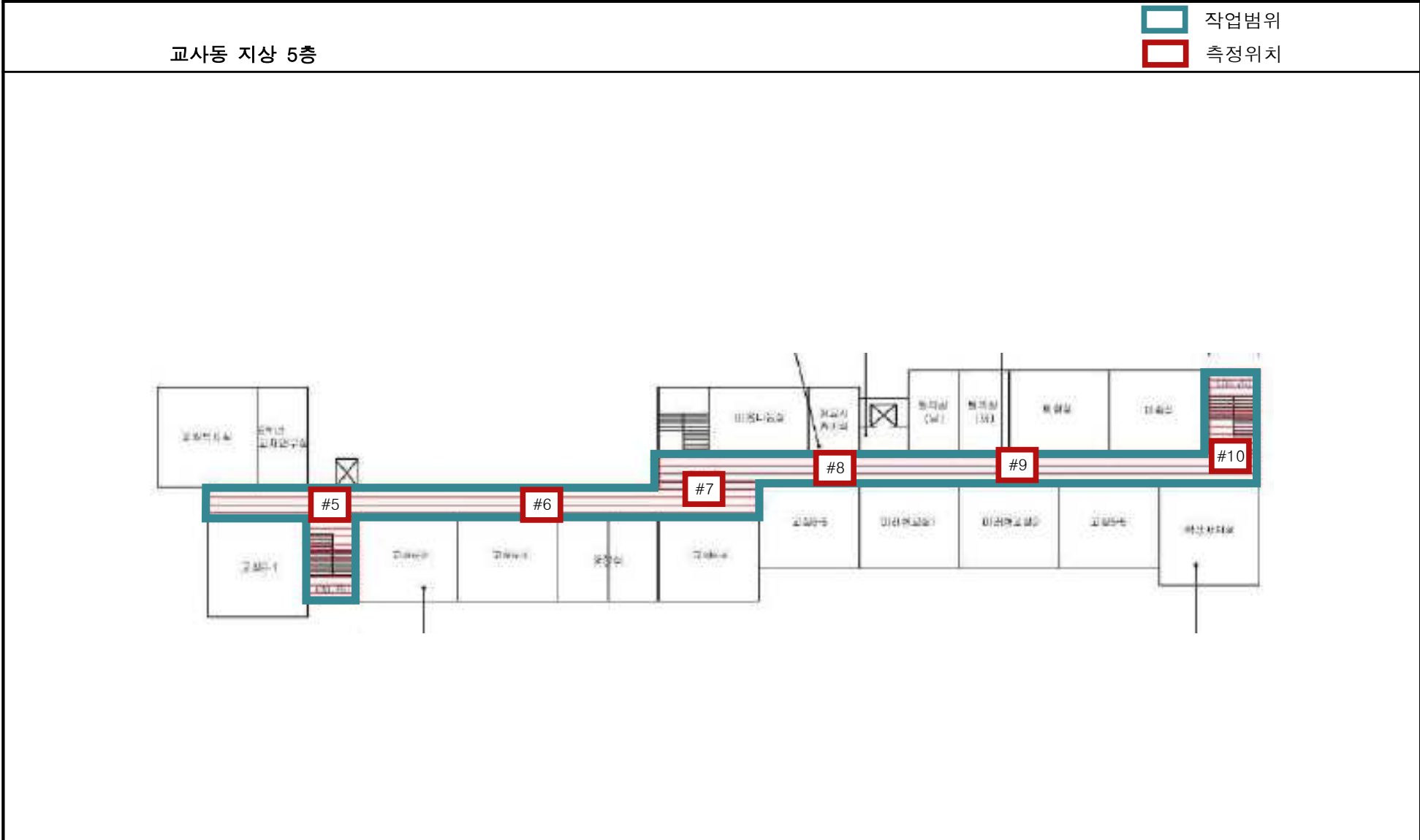
시료번호	측정위치		측정시간(min)	유량(L/min)	측정농도(개/cm ³)	초과여부
#1	교사동 지상 3층	복도	100	10.3	0.001	기준미만
#2			100	10.7	0.002	기준미만
#3			100	10.4	0.002	기준미만
#4			100	10.6	0.002	기준미만
#5			100	10.6	0.002	기준미만
#6	교사동 지상 2층	복도	100	10.2	0.001	기준미만
#7			100	10.4	0.002	기준미만
#8			100	10.5	0.002	기준미만
#9			100	10.8	0.002	기준미만
#10		영어체험실1	100	10.5	0.002	기준미만
#11		영어체험실2	100	10.3	0.001	기준미만
#12	B동 지상 1층	화장실(남,여)	100	10.5	0.002	기준미만
#13			100	10.5	0.002	기준미만
#14		창고	100	10.6	0.002	기준미만
#15		준비실1	100	10.3	0.001	기준미만
#16			100	10.2	0.001	기준미만
#17		준비실2	100	10.4	0.002	기준미만
#18			100	10.1	0.001	기준미만

※ 산업안전보건법 제38조의5제2항에 따른 석면농도 측정방법으로 석면해체·제거작업이 완료된 후 해당 작업장의 공기 중 석면농도측정 결과 고용노동부령으로 정하는 기준이하(0.01개/cm³ 이하)임을 확인하였음.

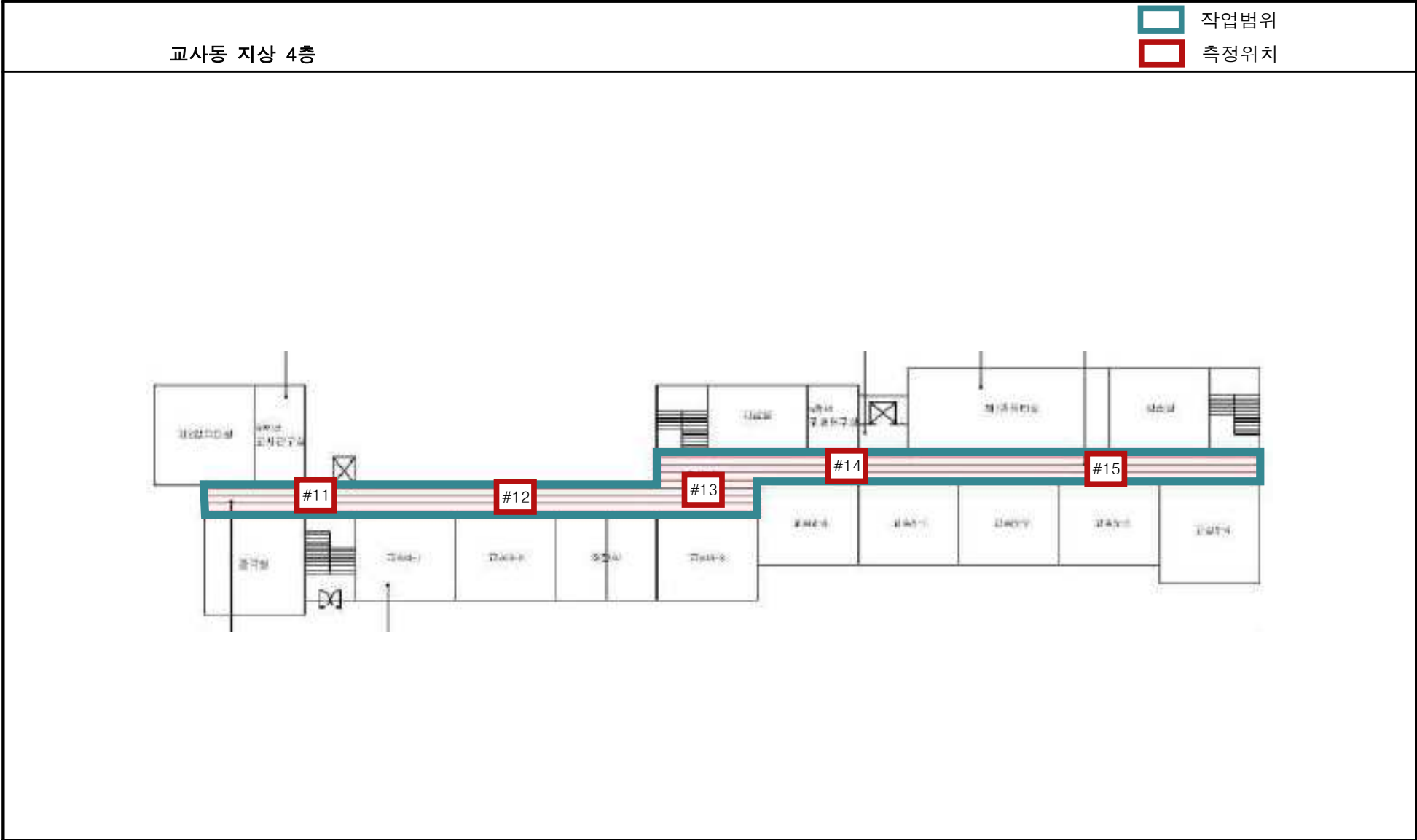
<별첨2> 측정위치도 (01/27)



<별첨2> 측정위치도 (01/27)



<별첨2> 측정위치도 (01/27)

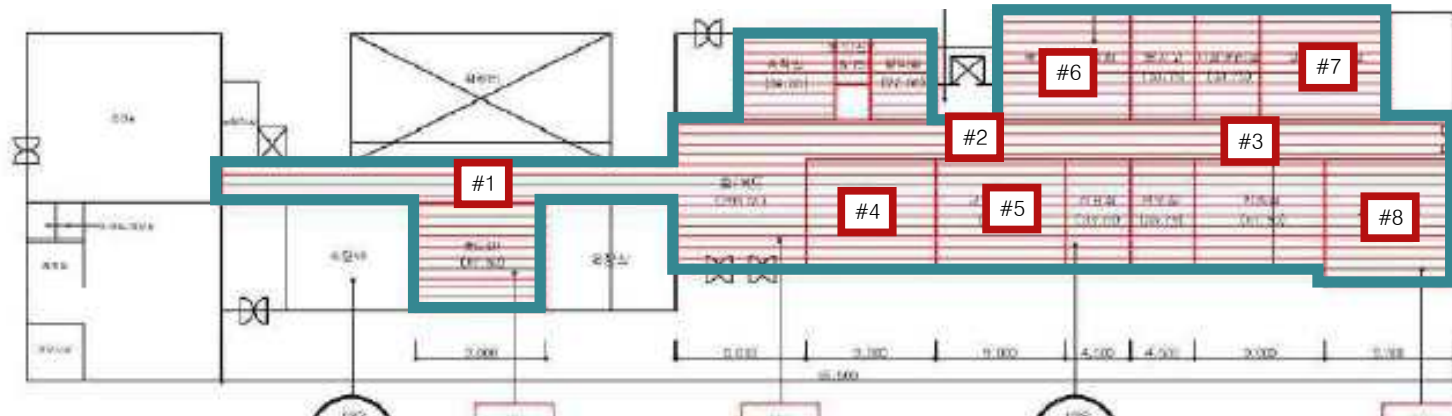


<별첨2> 측정위치도 (01/28)

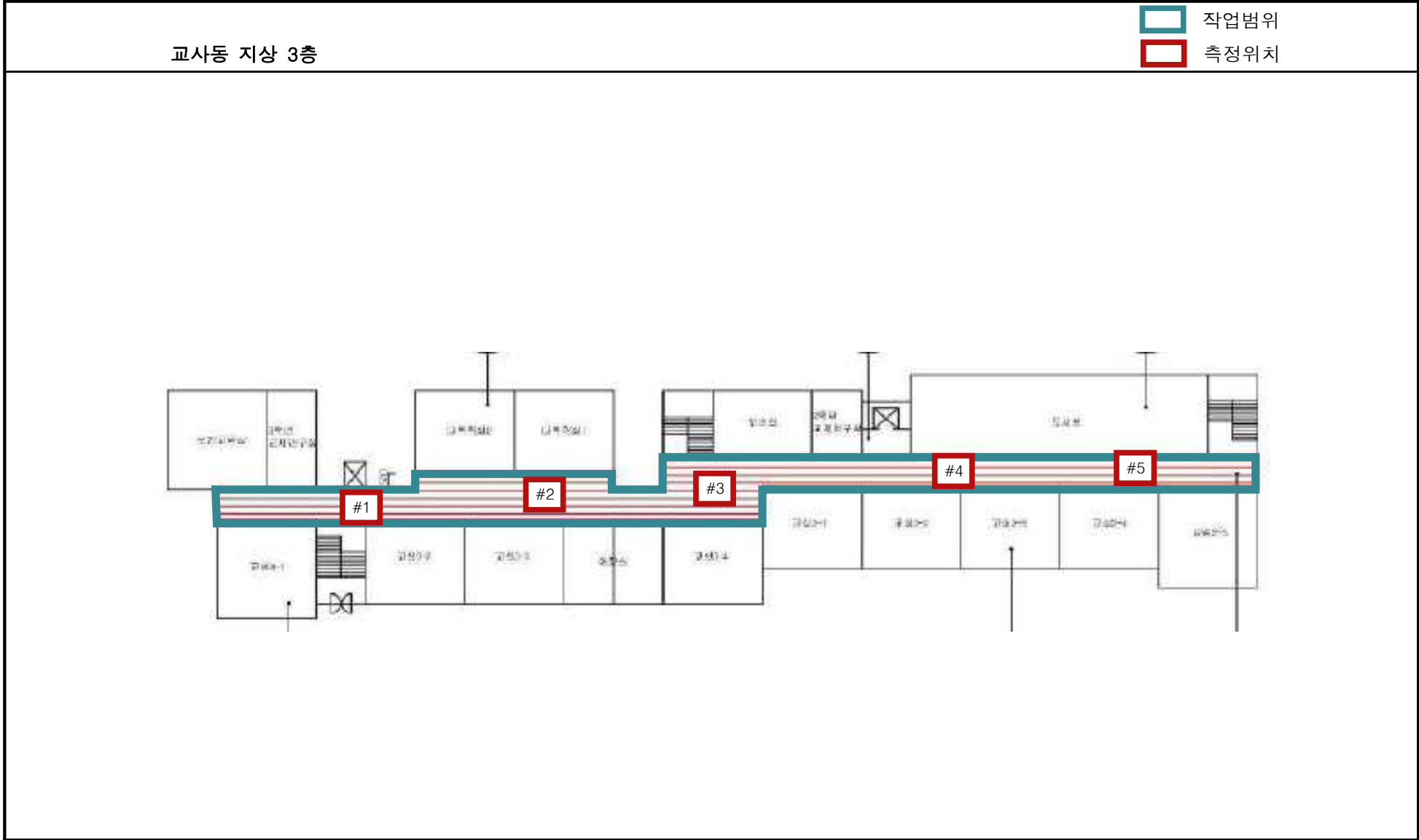
교사동 지상 1층

작업범위

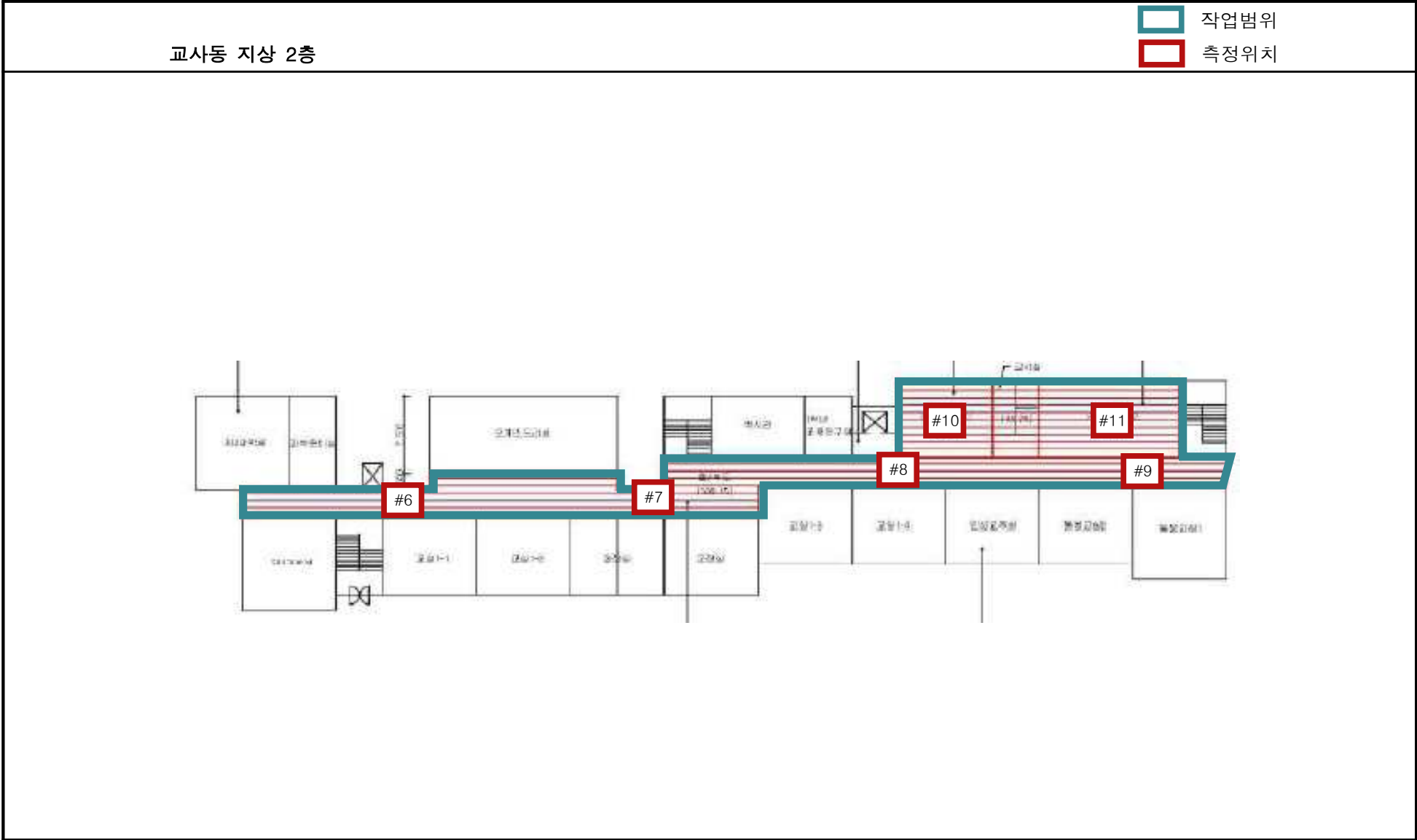
 측정위치



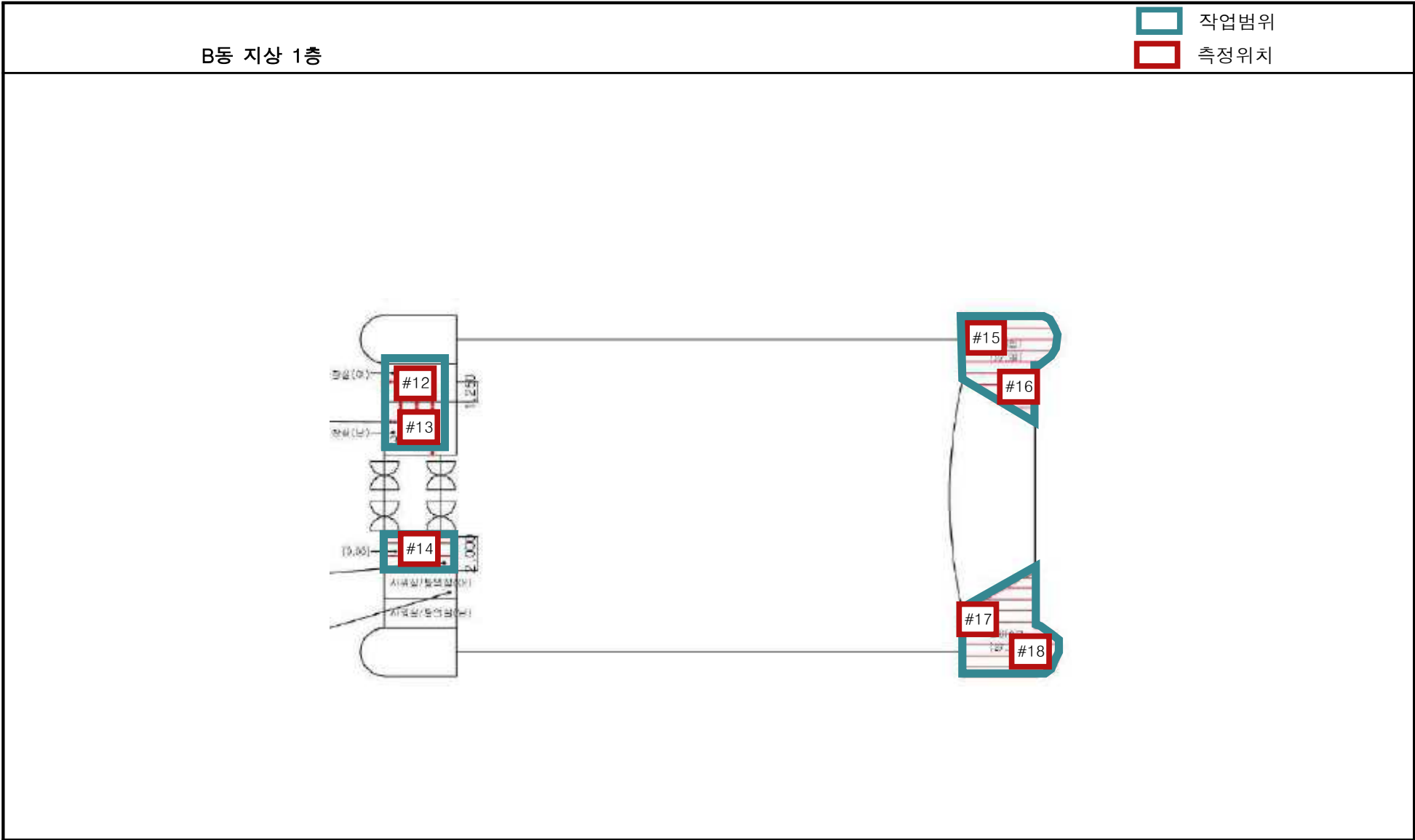
<별첨2> 측정위치도 (01/29)



<별첨2> 측정위치도 (01/29)



<별첨2> 측정위치도 (01/29)



<별첨3> 석면조사기관 지정서(사본)

제2020-120005호

석면조사기관 지정서(변경)

기관명	한국환경연구원(주)	
소재지	(22671) 인천광역시 서구 원당대로480번길 24 (왕길동)(왕길동 113-3)	
대표자성명	김윤희	
지정사항	총 대행(지정)한 계	사업장(0)개소, 근로자(0)명
	판 할 지 역 대행(지정)한 계	사업장(0)개소, 근로자(0)명
	대행(지정)지역	

* 준수사항

1. 석면조사기관은 고용노동부장관 또는 지방노동관서장의 자료제출요구 및 점검에 적극 협조해야 한다.
2. 석면조사기관으로 지정받은 기관은 「산업안전보건법」에서 정하는 사항을 준수하여야 한다.
3. 그 밖의 기타사항

* "지정사항" 및 "준수사항"에는 지정기관의 종류에 따라 필요한 사항을 추가로 적거나 필요 없는 사항은 삭제합니다.

『산업안전보건법』 제120조에 따라 석면조사기관으로 지정합니다.

2020. 4. 9.

중부지방고용노동청장

